



## NEUROVASCULAIR CLAVUS

### DIAGNOSE

Deze aandoening betreft een zorgvraag aan de voet, waarbij de patiënt spreekt van een drukplek onder de voet of ter hoogte van de digiti. Klinische diagnose:

- De patiënt ervaart pijn bij druk onder de clavus. Deze pijn wordt vaak verergerd door het dragen van foutief schoeisel.
- De clavus is zichtbaar bij inspectie en is vaak glasachtig geel.
- Biomechanische analyse richt zich op hyperpressie en mechanische overbelasting op dat punt waar de clavus zich presenteert.
- Het is van belang om een schoeninspectie uit te voeren, aangezien deze een oorzaak kan zijn bij de vorming van de clavus.

### Classificatiecodes

Huisarts (ICPC): S20

Specialist (ICD): L84

Fysiotherapie (VNZ): 007699

Oefentherapie (VNZ): 007699

Podotherapie (NVvP): B02

Zorgvraag (NVvP): 030121

Functies (ICF): b28015

Anatomie (ICF): s8104

Activiteiten (ICF): a4153, a4700, a450

Participatie (ICF): p920



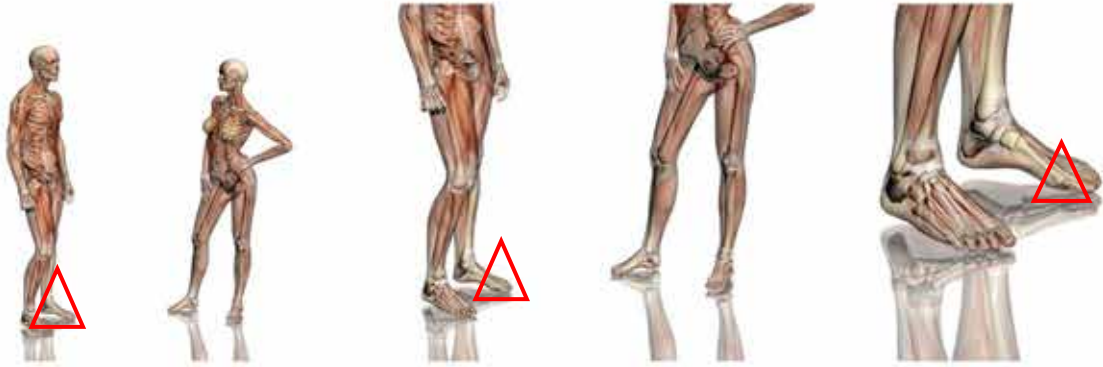
Bron: [www.podomedics.nl](http://www.podomedics.nl)

### ACHTERGROND

Van alle soorten clavi is de neurovasculaire clavus de pijnlijkste soort. Een neurovasculaire clavus ligt vaak dieper in de huid. De aandoening is vaak al jaren aanwezig en meestal moeilijk volledig te verhelpen middels conservatieve behandeling. In dit soort clavi bevinden zich zowel haarvaatjes als gevoelszenuwen. Neurovasculaire clavi kunnen onmogelijk volledig worden verwijderd middels een instrumentele behandeling, omdat de pijn te hevig is.

### Trefwoorden

Likdoorn, eksterroog, clavus, eeltpit, neurovasculair, zenuw of bloedvat uiteinde, huiddefect, mechanische overbelasting, hyperpressie, schoeisel, voetklacht.



## Classificatiecodes

Ortheses (ISO9999): 06.12.12

Ortheses (Cliq): 06.12.12.06.09.00

Ortheses (NVvP): 20

Instrumentele behandeling (NVvP): 40

Siliconen orthese (NVvP): 30

Schoenadvies (NVvP): 61

## THERAPIE

Het zorgplan (belasting en belastbaarheid) is afhankelijk van de oorzaak en duur van de klachten. Pijnvermindering staat hierbij centraal:

- In geval van een biomechanische afwijking in de voetfunctie, waardoor mechanische overbelasting van de huid optreedt, worden corrigerende podotherapeutische zolen, met vermindering van pressie op de pijnlijke neurovasculaire clavus, individueel aangemeten en vervaardigd. Deze hebben als doel de functie- en standsafwijking te corrigeren. Ze zijn inpasbaar in confectie-, werk- en sportschoeisel en worden afgeleverd met instructies en onderhoudsvoorschrift.
- Er wordt een (sport)schoenadvies gegeven met speciale aandacht voor zoolmateriaal, ballijn, hakhoogte, stabiliteit bovenwerk, stevig contrefort, etcetera.
- Wanneer een afwijkende teenstand onderliggend is voor de vorming van een clavus, kan er een teenorthese vervaardigd worden.
- Door middel van instrumentele behandeling wordt de neurovasculaire clavus zo ver mogelijk verwijderd.
- Een evaluatiemoment volgt 6 tot 10 weken na starten van de definitieve therapie.



Bron: <http://voet-pedicure.nl> , <http://beautifulskin.praktijkinfo.nl>. [www.praktijkpodotherapie.nl](http://www.praktijkpodotherapie.nl), Podotherapie Segerink.

## PROGNOSE

Vaak is er sprake van persisterende klachten. Bij onvoldoende resultaat kan na 1 jaar plastische chirurgie overwogen worden door een chirurg die gespecialiseerd is in de behandeling van voeten.

## Referenties

NVvP. Artsenwijzer podotherapie, Amersfoort, 2004.